

Absender: bioConsult Nießbeck & Partner - Prinzenstr. 43, D - 80639 München

to whom it may concern

Ihr Zeichen

Ihre Nachricht vom:

Unser Zeichen
Ni/-

Unsere Nachricht vom

Datum
München,
09.02.2005

- Information zur gerätetechnischen Ausstattung
- Ihre Anfrage

Sehr geehrte Damen und Herren

anbei erhalten Sie zu Ihrer Information unter Bezug auf unser soeben geführtes Telefonat unsere "Geräteliste".

Unser Augsburgener Zentrallabor befindet sich im Siemens TechnoPark in der Werner v. Siemens Str. 6 in 86156 Augsburg und wird geleitet von Herr Dipl. Chem. Dipl. Biol. Dr. Johann Senger.

Mit freundlichen Grüßen

bioConsult

Sachverständigeninstitut für Wasser- und Bodenreinhaltung

gez.

Dipl. Biol. Peter Nießbeck
Dipl. Biol. Dr. Charlotte Boltz
Dipl. Chem. Dipl. Biol. Johann Senger (CBL GmbH)
PD Dipl. Biol. Dr. Georg Kaim
Dipl. Biol. Dr. Michael Schweimanns
Dipl. Geol. Dr. Franz Sengl (Geo4 GmbH)
Dipl. Ing. (FH) Wolf-Dieter Rausch (SV/VPSW BayLfW)

Anlage: • Infoblätter: Gerätetechn. Ausstattung

Büroanschrift: bioConsult SVI Dipl. Biol. P. Nießbeck & Kollegen Prinzenstr. 43 D - 80639 München	Institutsleiter und Inhaber: Dipl. Biol. Peter Nießbeck Verw.-BG-Nr.: 93/0009/8760 USt-ID-Nr.: DE 130026113	Bankverbindung: Stadtparkasse München BLZ 701 500 00 • Kto.: 78 - 119161 Dt. Apotheker- und Ärztebank München e.G. BLZ 700 906 06 • Kto.: 0.29.71.399	Telefon: + 49 89 1782422 Telefax: +49 89 175692 mobil: +49 172 2010398 info@bioConsult-svi.de www.bioConsult-svi.de
---	--	---	---

Gerätetechnische Ausstattung

Inhalt:

① **Laboranalytik:**



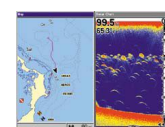
② • **Bohrgeräte, Bodenprobenahme:**

• **Geophysikalische Messgeräte:**



③ **Feldmess- und Probenahmegeräte:**

④ **Spezialausstattung:**



⑤ **EDV-technische Ausstattung:**



Gerätetechnische Ausstattung

① Laboranalytik:

- ICP-Massenspektroskop ICP - MS
- Atomabsorptionsspektroskope AAS
- Gaschromatographen - ECD, FID, WLD
- Gaschromatographen mit Massenspektroskop GC - MS
- Mobil-Gaschromatograph (MobGC)
- Infrarotspektroskopie
- Scanning-Photometer, Mobilphotometer
- Hochdruckflüssigkeitschromatographie HPLC
- Rasterelektronenmikroskop mit EDX
- Videomikroskop
- Phasenkontrastmikroskop
- Epifluoreszenzmikroskop mit (Photo- u. Video-Anschluss)
- Photo-Binokular; Stereolupe
- Gamma-Counter für Isotopenmessungen
- Mobil-Gamma-Counter
- Diverse Messgeräte (pH, Leitfähigkeit, Sauerstoff, Licht, Feuchte, Druck, etc.)

② **Bohrgeräte, Bodenprobenahme:**

- 2 Anhängerbohrgeräte, je 9,5 to (Rammkern- und Seilkernverfahren; für Bodenprobenahmen, Pegel- u. Brunnenbohrungen)
- Unimogbohrgerät, 7,5 to; dito
- LKW-Bohrgerät, 7,5 to; dito
- Raupen-Bohrgerät, 7,5 to; (für Rammkern- und Rotationsbohrungen)
- 2 elektrohydr. Traktorbohrgeräte, 2,5 to, (für Rammkern- und Rotationsbohrungen)
- elektrohydr. Anhängerbohrgerät, 2,5 to, (für Rammkern- und Rotationsbohrungen)
- elektrisches Betonkernbohrgerät
- Bohrhämmer, kraftstoffgetrieben
- Bohrhämmer, elektrogetrieben
- elektr. Schneckenbohrgerät
- Bohrschappen bis Ø 600mm; Plexiglas-Liner-Schappen für Bohrprobenahme in Plexiglas-Rohren
- div. Bohrstöcke
- Bodenluftsonden (Dräger-Stütz-Sonden; Neumayer-Sonden, Headspace-Sonden, Meta-Sonde)

Geophysikalische Messgeräte

- Geoelektrik-Apparatur
- Sprengseismik-Apparatur
- Geomagnetik--Messgerät (Gradientenmagnetometer)

③ **Feldmess- und Probenahmegeräte**

- Ruttner-Wasserschöpfer
- Pegelwasserschöpfer
- Lichtlote
- Tauchpumpen (2-Zoll bis 5-Zoll, 12V, 220V bis 380V)
- Saugpumpen (elektrisch und motorgetrieben)
- Stromaggregate (1,5 bis 5 KW; 12v, 220 V, 380V)
autom. ISCO-Abwasserprobenehmer mit zeitprop.-, mengenprop. und Ereignissteuerung
- Druck- und Temperaturdatenlogger
- Luftfeuchte-Datenlogger
- Multidatenlogger (Luftdruck, Temperatur, Licht, Feuchte, Volt, ...)
- Planktonnetze (Phyto- und Zooplankton)
- Bodenprobendredge für Seen und Fließgewässer
- Schleppsonden für Strömungsmessung
- Strömungsmeßsonden
- Unterwasserdatenlogger (Druck, Temp., Licht)
- Secchi-Scheiben
- Lasernivelliergerät, opt. Nivelliergerät
- UHV-Entfernungsmesser
- Diff.-Global-Positioning-System; D-GPS; Trimble TX 4400
- Raumluftpumpen, Flowmeter, Impinger-Sampler, div. Probenahmeköpfe

④ **Spezialausstattung**

- Messboot, 4,0m mit Elektromotor (1,5KW) und Außenbordmotor (20 HP)
- Messboot, 4,5m Fibreline mit Außenbordmotor (60HP)
- Messboot, 6,2,5m Jeanneau MerryFisher 625HP mit Außenbordmotor (115HP)
- Lowrance X 16 + LCX 19C Lowrance Computer-Echograph (Sedimentlot bzw. "Fish-Finder")
- Sprechfunk und Mobiltelefone mit Datenübertragungsmöglichkeit
- Unterwasser-Farb-VideoCamcorder und Spezial-Unterwasser-SW-VideoKameras
- Unterwasser-Photo-Kamera (Nikonos) incl. div. Zubehör (Blitzgeräte, Objektive, etc.)
- 3 Pressluft-Tauchausrüstungen (je 2x 10 Liter) für staatl. gepr. Forschungstaucherteam
- Unterwasser-Bodenprobenehmer

⑤ **EDV-technische Ausstattung**

- Apple-Macintosh G4 Rechner, iBooks und Powerbooks sowie Windows-PCs
- verschiedene Scanner
- Wechsellplattenlaufwerke
- DVD/CD-ROM-Brenner
- SW- und Farbdrucker, A0-Rollenplotter
- Farb-Videobeamer
- Präsentationssoftware
- Graphik-, Bildbearbeitungs- und CAD-Software, Videosoftware
- GIS-Software; diverse Programme
- GIS-Software: ARC View 3.0 - ARC Info 9.0
- Datenbanksoftware
- Informationssysteme
- Internet- und Online-Software
- Life-Webcams